

IO 控制器 USR-IO424T

说明手册



联网找有人，靠谱
可信赖的智慧工业物联网伙伴

目录

| | |
|-------------------------------|---|
| 1. 基本测试案例 | 3 |
| 1.1. 结构框图 and 数据流向 | 3 |
| 1.2. 资料下载 | 3 |
| 1.3. 安装环境 | 3 |
| 1.3.1. 硬件连接 | 3 |
| 1.3.2. 设置软件下载 | 3 |
| 1.4. 测试步骤 | 3 |
| 1.4.1. 准备工作 | 3 |
| 1.4.2. 硬件连接 | 4 |
| 1.4.3. 电脑设置 | 4 |
| 1.5. 基本测试常见问题 | 7 |
| 2. 常见用法 | 7 |
| 2.1. 局域网通信 | 7 |
| 2.2. 远程通信 | 7 |
| 2.3. 有人云通信 | 8 |
| 3. 常见问题排查方法 | 8 |
| 3.1. 网络搜索 无法进去配置状态 | 8 |
| 3.2. 串口搜索, 串口进不去配置 | 8 |
| 3.3. DI 正常接线, 但是 DI 灯不亮 | 8 |
| 4. 更新历史 | 9 |

1. 基本测试案例

1.1. 结构框图 and 数据流向



1.2. 资料下载

IO424-EWR 说明书 <https://www.usr.cn/Download/886.html>

v1 版本的设置软件 <http://www.usr.cn/Download/624.html>

v2 版本的设置软件 <http://www.usr.cn/Download/869.html>

IO424 接线: <https://www.usr.cn/Download/734.html>

串口调试助手: <https://www.usr.cn/Download/27.html>

虚拟串口 vcom 软件: <http://www.usr.cn/Download/924.html>

1.3. 安装环境

1.3.1. 硬件连接

本次测试需要准备 USR-IO424T-EWR 一台, 一根网线, DC12V/1A 电源一个, 一根 WIFI 天线, 一个 USB 转 RS485。硬件示意图如下

| USR-IO424T-EWR | 网线 | 电源 | USB 转 RS485 | WIFI 天线 |
|---|---|---|--|---|
|  |  |  |  |  |

1.3.2. 设置软件下载

v1 版本的设置软件 <http://www.usr.cn/Download/624.html>

v2 版本的设置软件 <http://www.usr.cn/Download/869.html>

1.4. 测试步骤

1.4.1. 准备工作

1. 准备一个 IO424-EWR 产品, 一个直流 12V 电源适配器, 天线

2. 电脑联网之后登陆我们官网 www.usr.cn，搜索 IO424-EWR，在资料下载中找 IO 的设置软件，下载并安装。官网搜索网络调试助

1.4.2. 硬件连接

设备接天线，用 12V 电源适配器接入 IO424 的端子供电保证设备供电正常，POWER 灯长亮，WORK 灯闪亮。

1.4.3. 电脑设置

1. 在电脑上打开控制面板，从网络和 Internet 点开，在网络和共享中心找到“windows 防火墙”和“更改适配器设置”选项，关闭防火墙并禁用与本次测试无关的网卡，并关闭电脑杀毒软件。



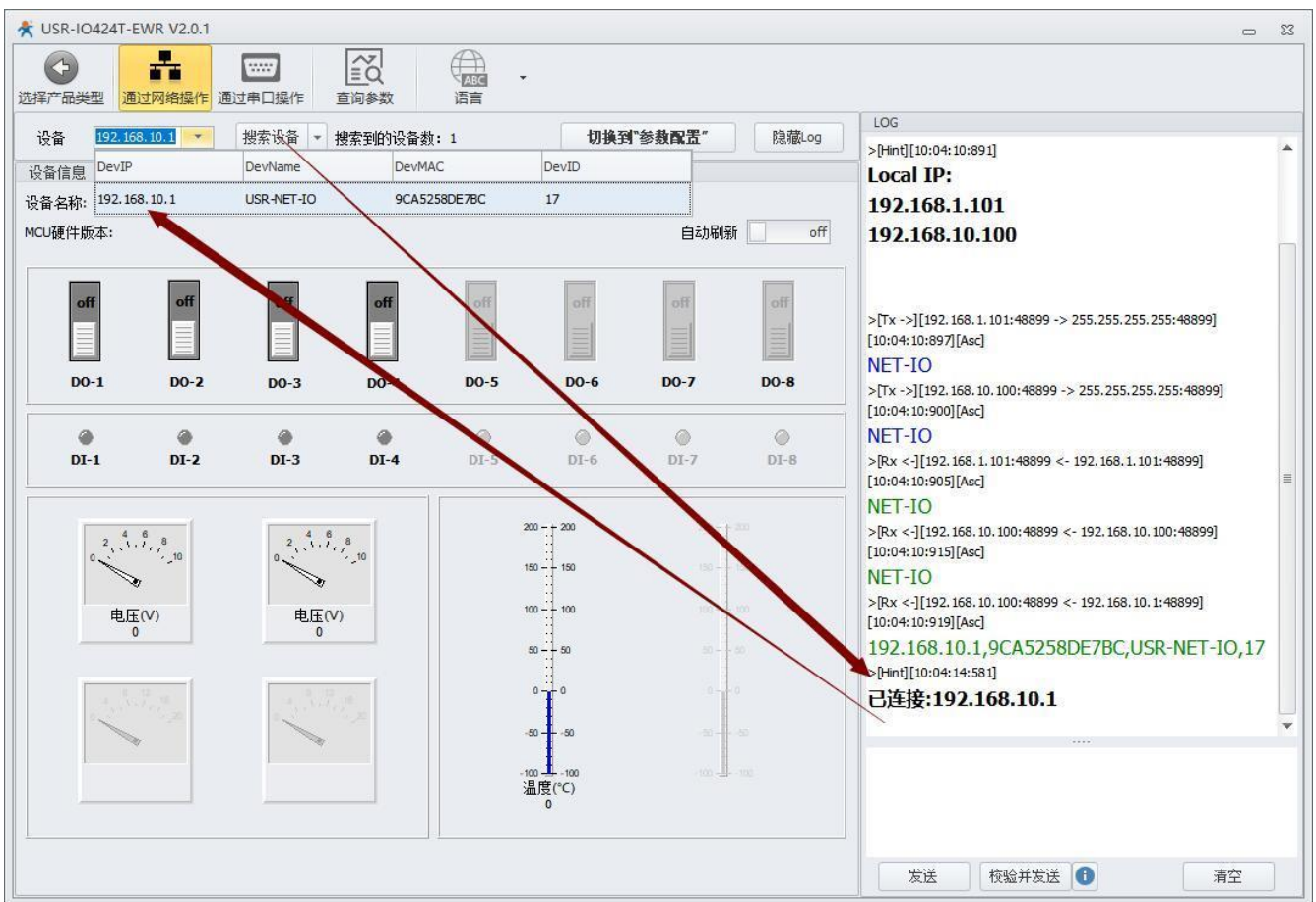
2. 让电脑连接上 IO424 的 WiFi，尾号是 mac 地址的后四位



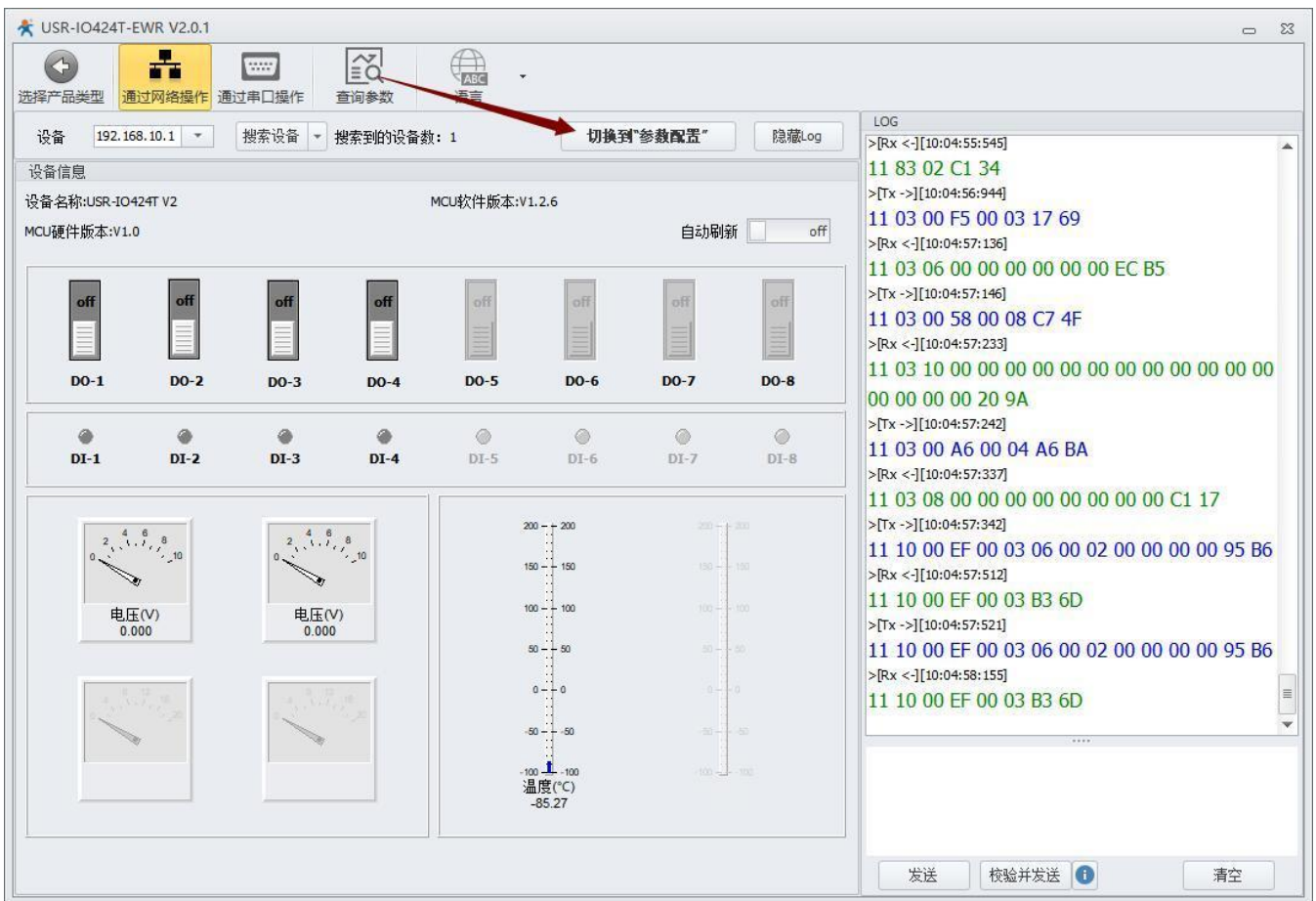
3. 打开设置软件，选择您的产品型号，如果您电压型的就选择 电压表*2，如果是电流型就选择电流表*2；点击确定



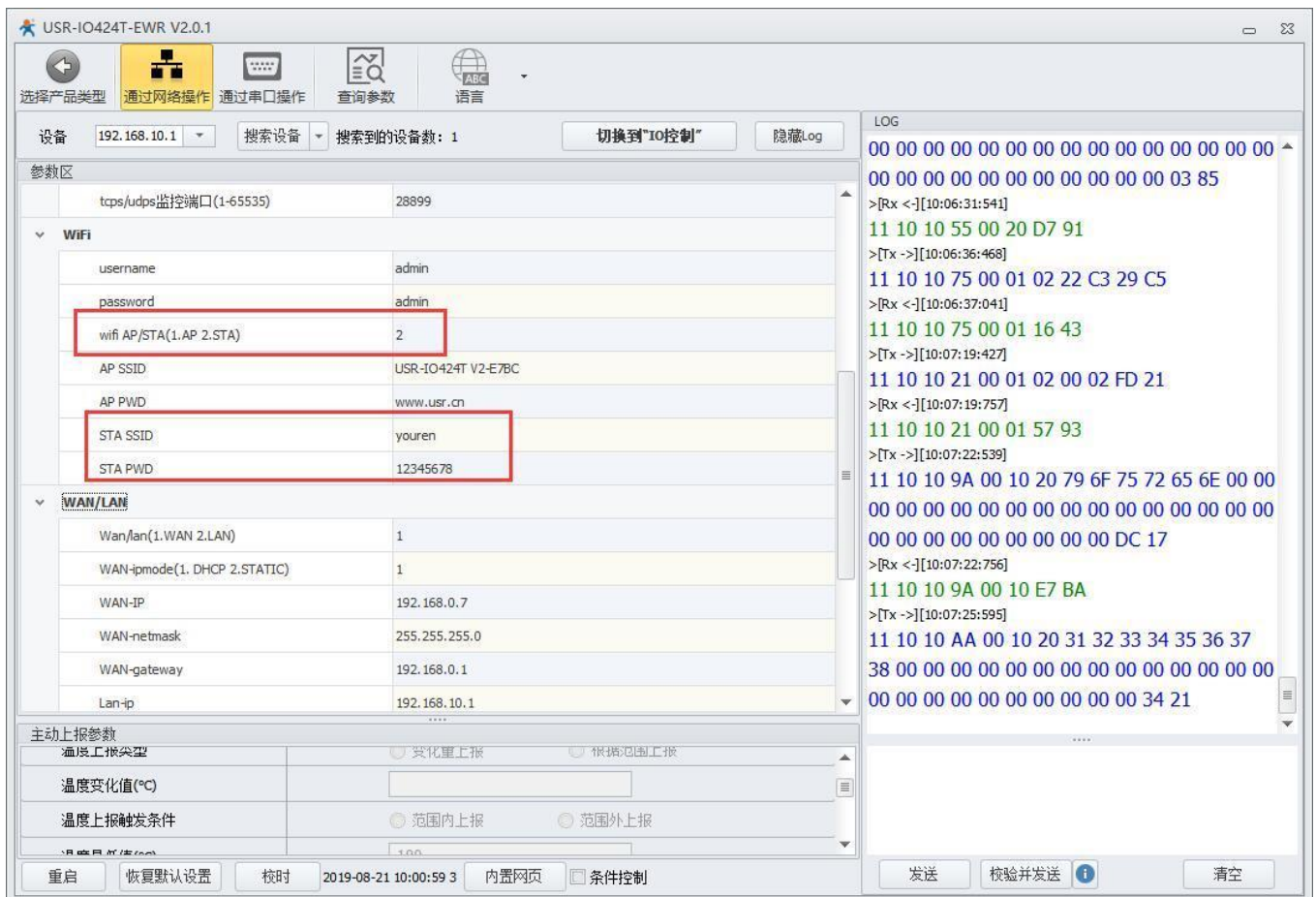
4. 点击通过网络操作，搜索设备，然后右边会出来此设备的 ip，然后选中这个 ip

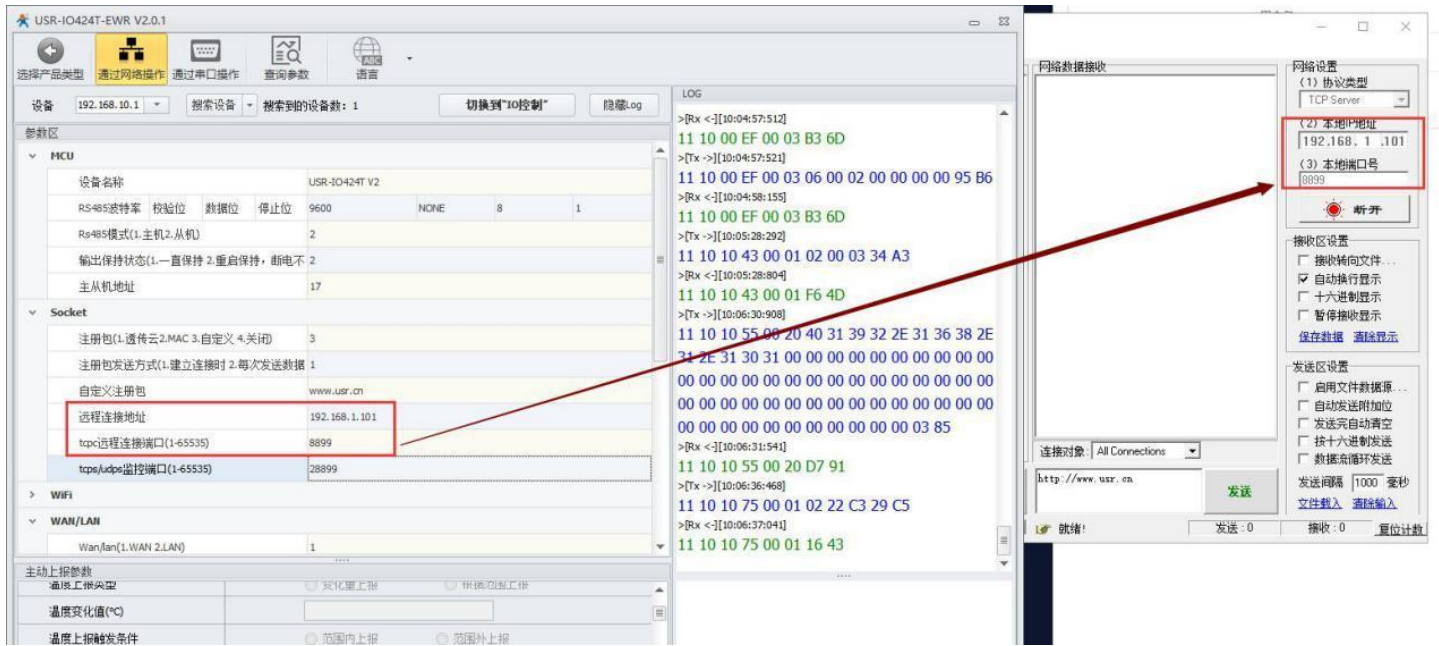


5. 查询参数以后，切换到参数设置

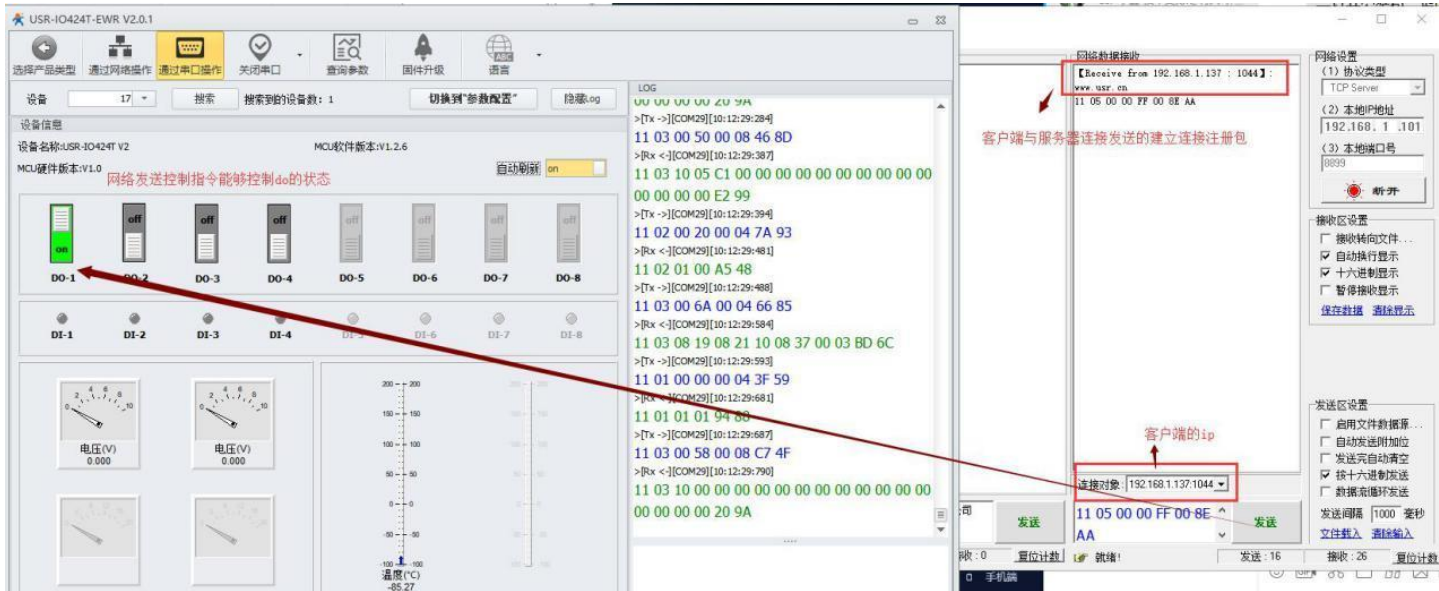


6. 设置 WiFi 模式为 sta, 则就是设置为 2。STA SSID:路由器的 ssid, STA PWD:路由器的密码; 填写局域网服务器的 ip 和端口, 然后重启设备, 可以看到连接建立





7. 在服务器上下发控制指令可以控制网络 io 的状态



1.5. 基本测试常见问题

1. 电脑没有禁用多余网卡，串口调试助手点击连接，提示错误
2. 电脑没有禁用多余网卡，设置软件搜索不到设备
3. 设置软件版本不对
4. 参数设置完成后没有重启设备

2. 常见用法

2.1. 局域网通信

网络 IO424T-EWR 局域网内连接服务器 <http://www.usr.cn/Faq/499.html>

2.2. 远程通信

1. USR-IO424T 从机连接远程服务器 <http://www.usr.cn/Faq/886.html>
2. 作为主机配合私有服务器 <http://www.usr.cn/Faq/326.html>

2.3. 有人云通信

- 1 . io424-EWR 连接有人云 <http://www.usr.cn/Faq/748.html>
- 2 . USR-IO424T 对接有人云与 VCOM 一对一通信测试 <http://www.usr.cn/Faq/1140.html>
- 3 . USR-IO424T 连接有人云与 VCOM 多对一通信测试 <http://www.usr.cn/Faq/1139.html>
- 4 . IO424-EWR 连接有人云实现联动控制 <http://www.usr.cn/Faq/887.html>

3. 常见问题排查方法

3.1. 网络搜索 无法进去配置状态

- 1 . 关闭防火墙杀毒软件，禁用其余网卡、虚拟机、VPN
- 2 . 电脑上看是否同时绑定了多个 IP 网段，模块不支持电脑多网段连接
- 3 . v2 版本的在后壳二维码所示的图片上 model : USR-IO424-EWR-v2,其他的就为 v1 版本
- 4 . 如果您的固件版本是 1.2.6, 但是设备外壳是 v2 版本的。您就需要用 v1 版本的设置软件，固件是 12.7 以上的就需要用 v2

版本的设置软件

3.2. 串口搜索， 串口进不去配置

1. 在设备管理器确认串口号
2. 是否正确串口参数是否选择正确，默认 9600 ， N ， 8 ， 1， 如果忘记串口参数可以按 reload5~7s 恢复出厂设置
3. 是否已经打开串口， 搜到设备后需要手动选择设备试试
4. 485 线 A 接 A ， B 接 B
5. 换个串口线

3.3. DI 正常接线， 但是 DI 灯不亮

区分设备是 V1 版的还是 V2 版的， V1 和 V2 版的接线方式不同， 参考接线文档

4. 更新历史

| 固件版本 | 更新内容 | 更新时间 |
|--------|------|------------|
| V1.0.0 | 初版 | 2020-01-01 |
| V2.0.0 | 新版 | 2023-03-06 |
| | | |
| | | |
| | | |
| | | |
| | | |
| | | |
| | | |

可信赖的智慧工业物联网伙伴

天猫旗舰店: <https://youren.tmall.com>

京东旗舰店: <https://youren.jd.com>

官方网站: www.usr.cn

技术支持工单: im.usr.cn

战略合作联络: ceo@usr.cn

软件合作联络: console@usr.cn

电话: 4000 255 652

地址: 山东省济南市历下区茂岭山三号路中欧校友产业大厦 12、13 层有人物联网



关注有人微信公众号



登录商城快速下单